

mobile**tic**

Charte graphique – Février 2021

Sommaire

Watermark	11
Couleurs	14
Typographies	16
Formes organiques	19
Illustrations	22
Photographies	25
Combinaisons	28

Logo

mobiletic



Zone de protection

The logo is displayed within a thin cyan rectangular border. The word 'mobiletic' is written in a lowercase, sans-serif font. The letters 'mobile' are black, and the letters 'tic' are a vibrant green color.

mobiletic

Logo en couleur sur fond blanc

Noir

Nuance de gris

Blanc



mobiletic



mobiletic

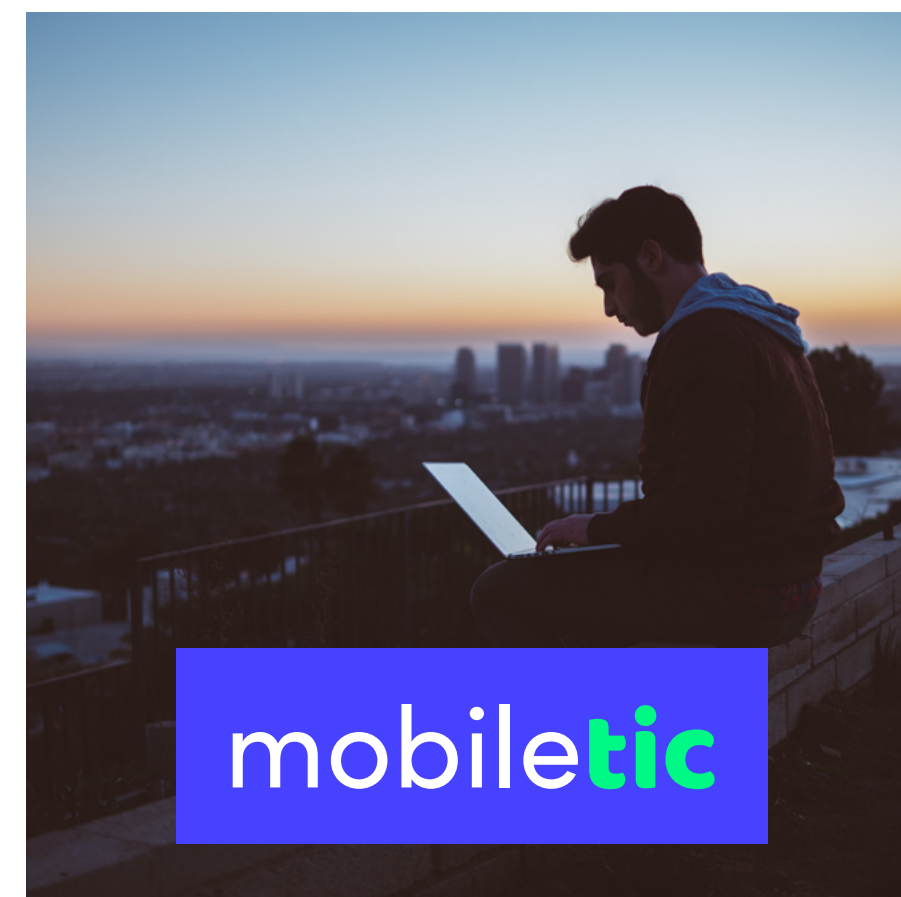
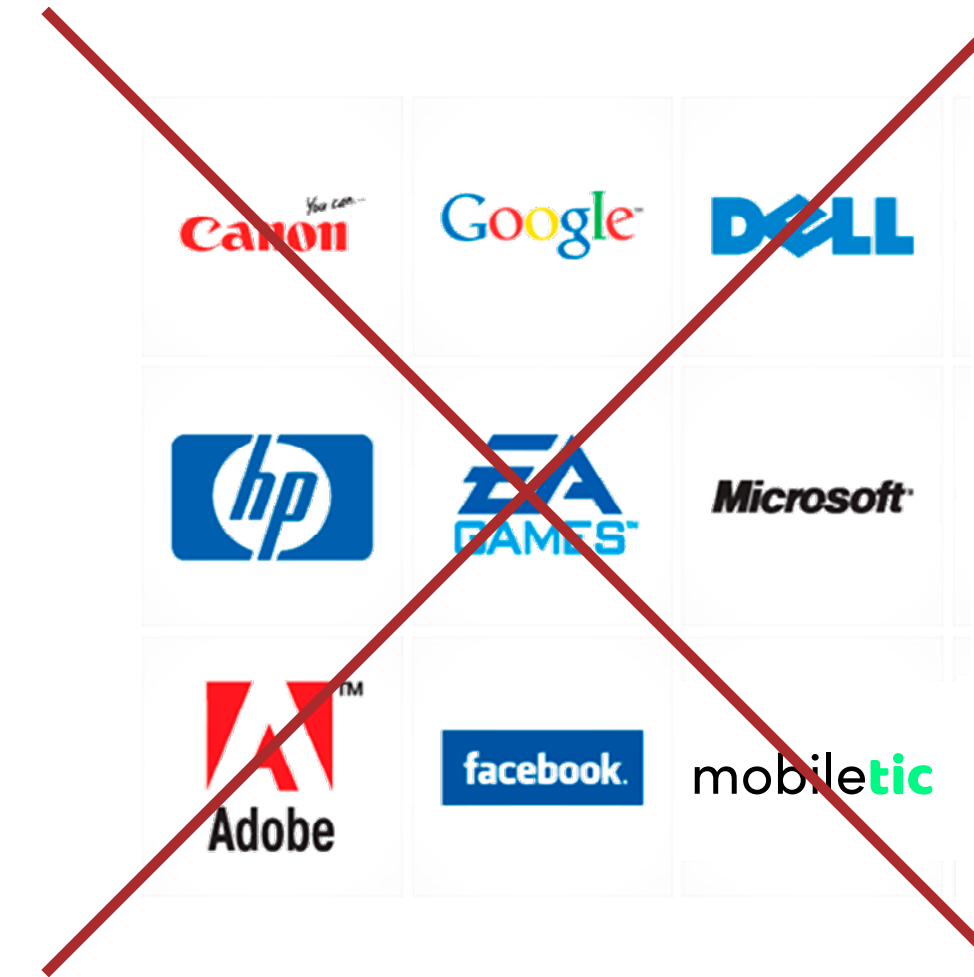
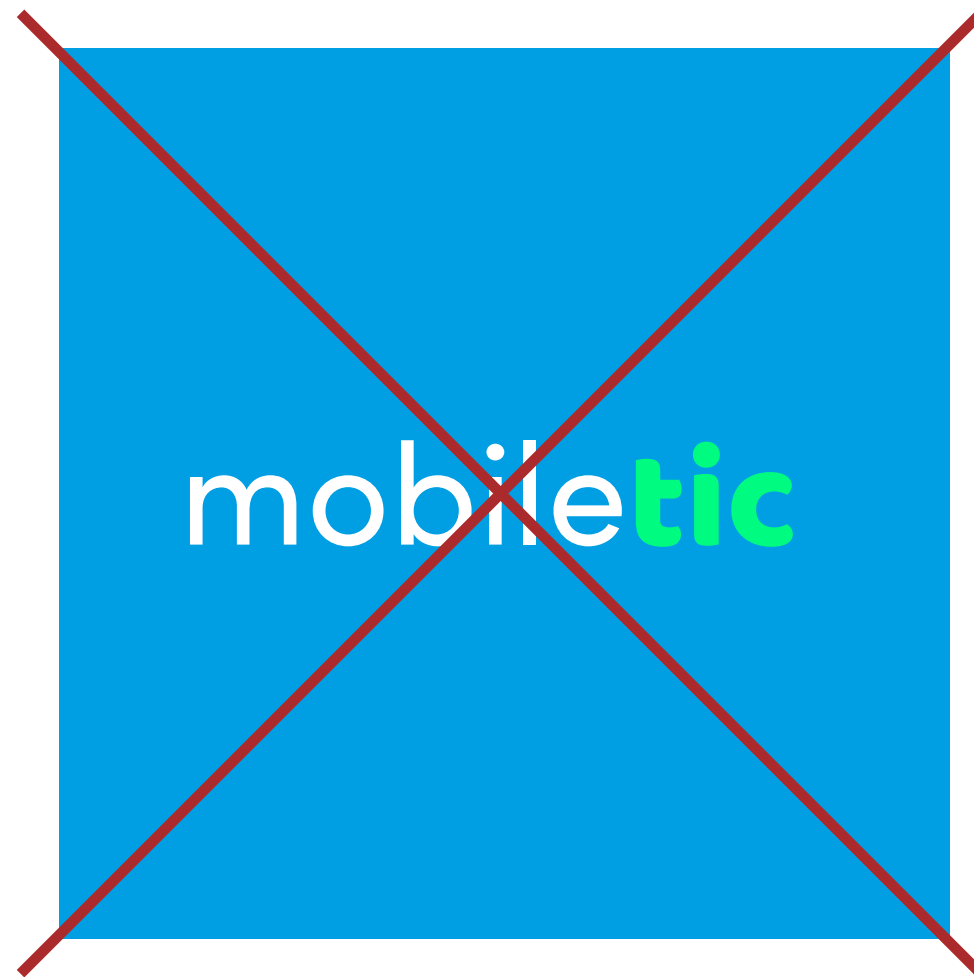


mobiletic

Déclinaisons monochrome et nuances de gris
(la zone de protection reste la même)



Utilisations interdites



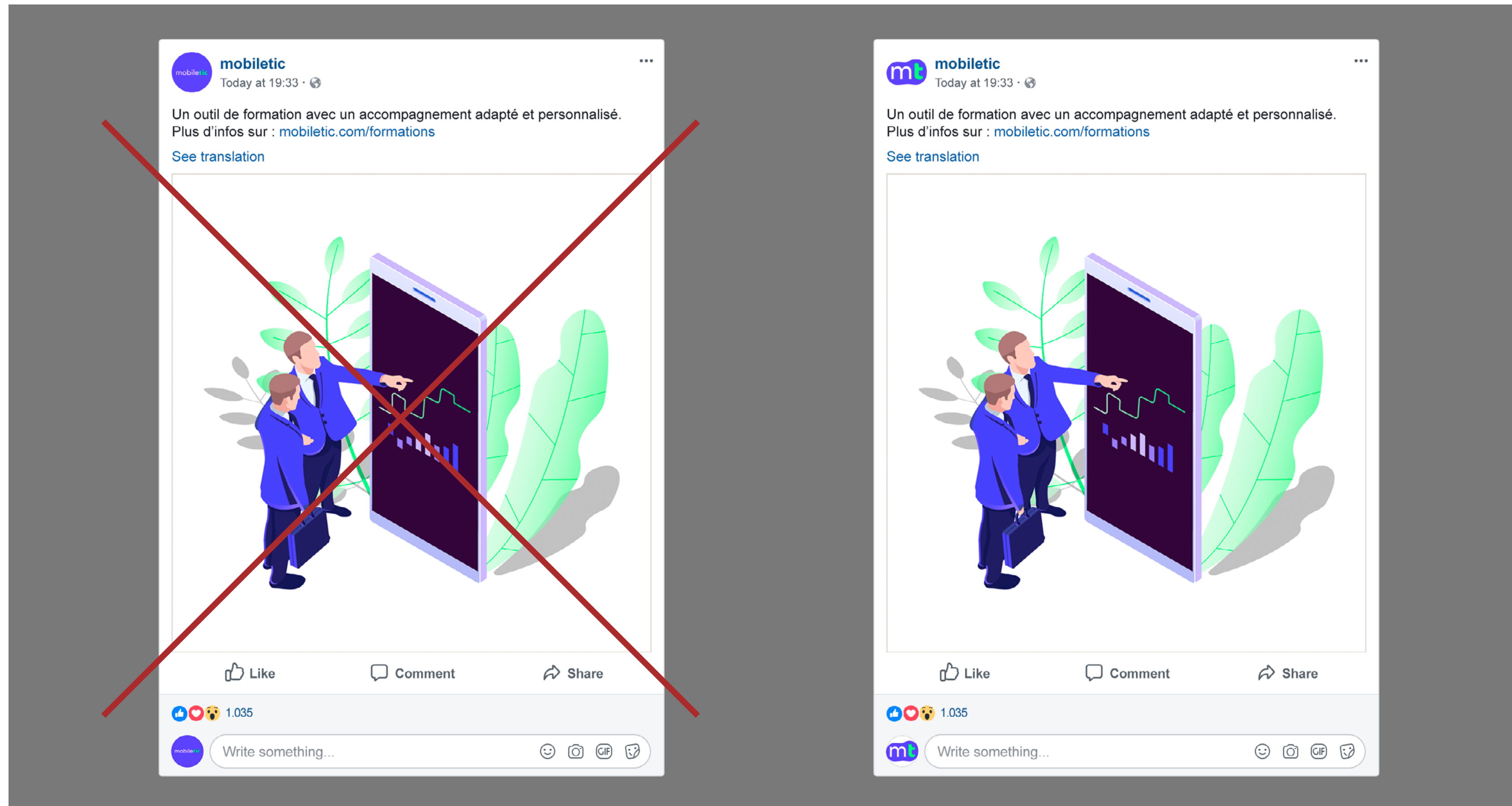
Le logo en couleur est toujours utilisé avec son fond
Lorsque ce n'est pas possible en violet, il est en noir et vert sur fond blanc



Le logo en monochrome et nuances de gris est toujours utilisé sans fond

Watermark





Le watermark est destiné à être utilisé lorsque Mobiletic doit être présent en petite taille ou en tant que signature (PowerPoint, application mobile...)

Couleurs

**Violet**

#6a1fff

RVB 106 | 31 | 255

Blanc

#ffffff

RVB 255 | 255 | 255

Charbon

#3A3A39

RVB 58 | 58 | 57

Vert

#00fc8e

RVB 0 | 252 | 142

Typographies

Titres

abcdefghijklmnopqrstuvwxȳz
ABCDEFGHIJKLMNŌPŌRSTUVWXYZ
1234567890 ,.-!?!«()\$&

Thin	SemiBold
Extralight	Bold
Light	Extrabold
Regular	Black
Medium	

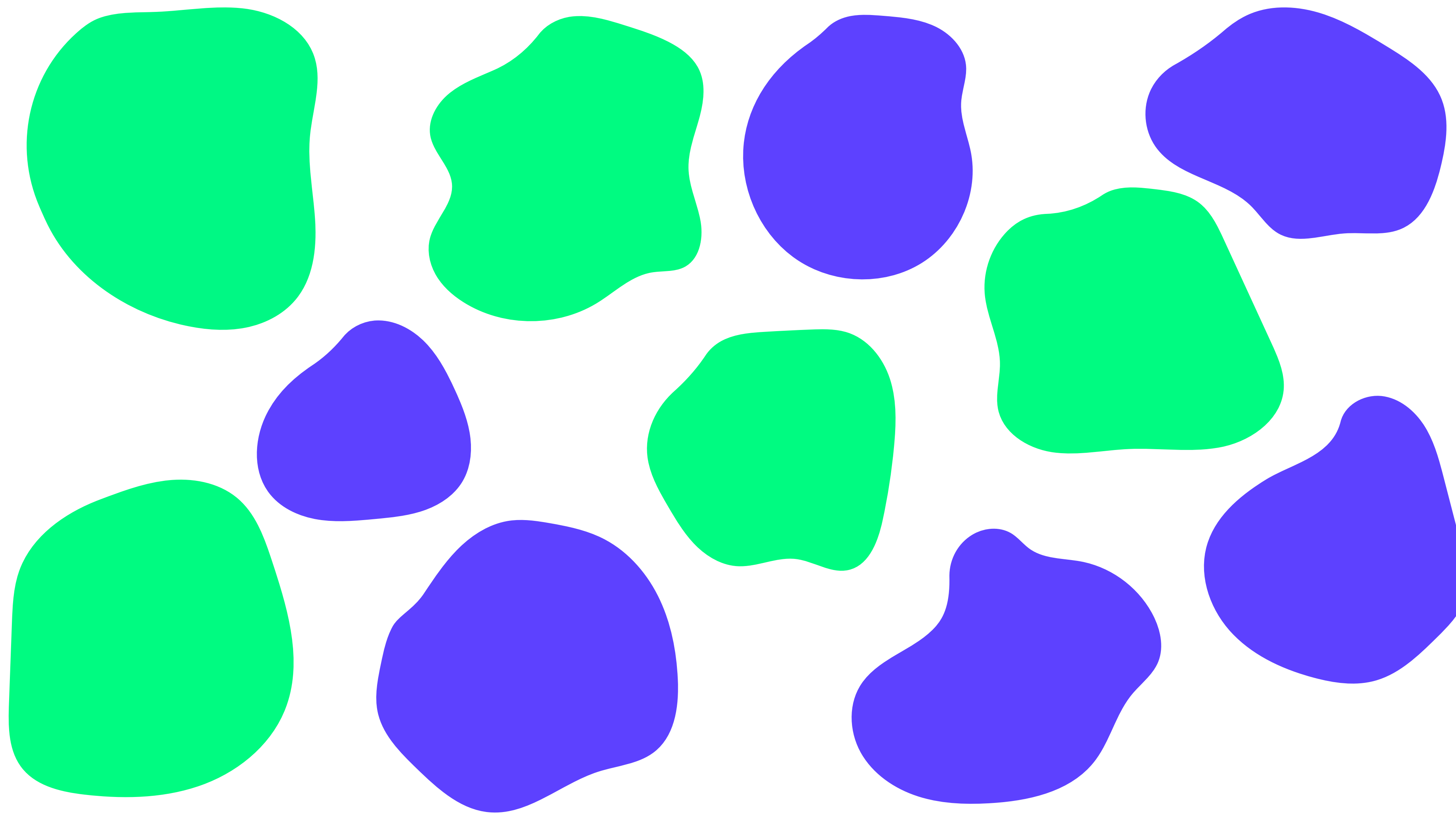
Texte

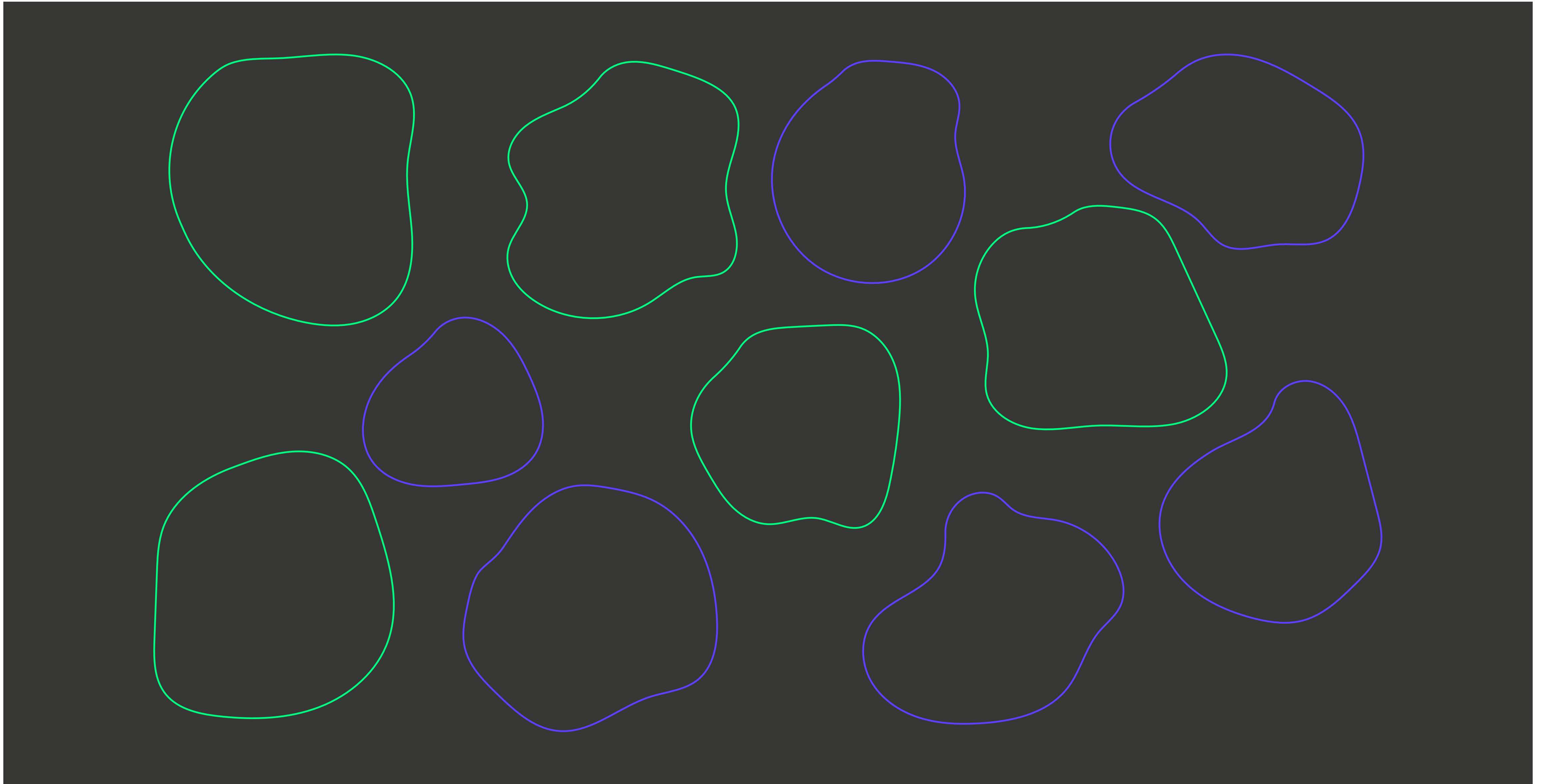
abcdefghijklmnopqrstuvwxy
ABCDEFGHIJKLMN OPQRSTUVWXYZ
1234567890 ,.-!?!«()\$&

Ectent maionse risque simenihillut officimil explaceror
re nobit odicto occulla borecum que vendell aborum
etur? Erio id modis minulpa non estiae venihitae
dolendi sin ex et eat maximos rae con nis volor ma
etur? Ectent maionse risque simenihillut officimil
explaceror re nobit odicto occulla borecum que
vendell aborum etur? Erio id modis minulpa non
estiae venihitae dolendi.

Thin
Extralight
Light
Regular
Medium
SemiBold
Bold
Black

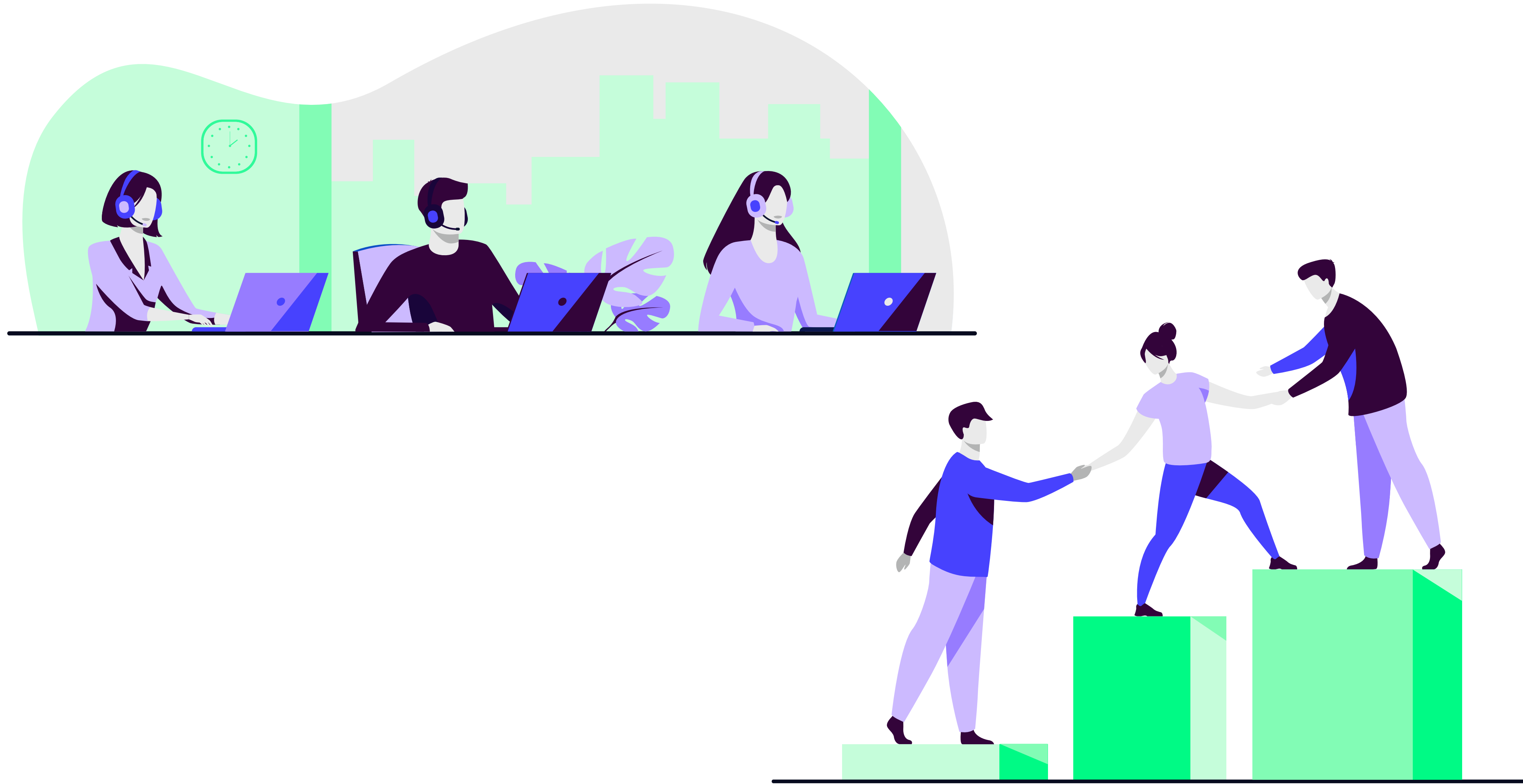
Formes organiques





Illustrations





Photographies



Tonalité humaine, interactions, échanges, nomade, multi-devices



Tonalité humaine, interactions, échanges, nomade, multi-devices

Combinaisons



Présentation d'une formation (site)

mobile**tic**